



 **TACBAG**



SCHNELLER. SICHERER. EFFIZIENTER.

.....

Brandeinsätze sind für Einsatzkräfte der Feuerwehr mit einem hohen Risiko verbunden und gehen mit einer enormen physischen sowie psychischen Belastung einher. Dabei werden die Einsätze stets vom Faktor „Zeit“ bestimmt, wobei das Verlegen der Schlauchleitung eine große, wenn nicht sogar entscheidende Rolle spielt. Mit der **TACBAG** ist es gelungen den Zeit- und Kraftaufwand für das Schlauchmanagement auf ein Minimum zu reduzieren. Damit werden lebenswichtige Minuten für die Menschenrettung gewonnen und das Risikopotenzial für die eingesetzten Einsatzkräfte erheblich minimiert.



5

TACBAG
im Innenangriff



7

TACBAG
für den Sicherheitstrupp



9

TACBAG
am Hubrettungsfahrzeug



11

TACBAG
am Fahrzeug



15

TACBAG
Technische Daten



TACBAG mitgeführt



TACBAG angeschlagen

INNENANGRIFF

.....

TACBAG mitgeführt:

Die **TACBAG** kann direkt am Bestimmungsort positioniert und angekuppelt werden und ist sofort einsatzbereit. Nachdem die Schlauchleitung entlüftet ist, kann der Trupp mit der **TACBAG** in das Brandobjekt vorgehen, ohne dass Schlauchreserven gebildet oder sich um das Schlauchmanagement gekümmert werden muss. Der Schlauch rollt sich von der **TACBAG**, und somit von dem Trupp aus, ab. Der Trupp kann sich vollständig auf die Menschenrettung oder Brandbekämpfung konzentrieren.

TACBAG angeschlagen:

Des Weiteren besteht die Möglichkeit, die **TACBAG** am Bestimmungsort zurückzulassen, sodass der Trupp lediglich mit der benötigten Schlauchleitung vorgeht, ohne dass die **TACBAG** mitgeführt werden muss.



Im Notfall sofort einsatzbereit

SICHERHEITSTRUPP

Die **TACBAG** wurde für Szenarien konstruiert und entwickelt, um schnell eingreifen zu können und die Fehleranfälligkeit in stressigen Situationen auf ein Minimum zu reduzieren. Die **TACBAG** kann bereits während des Einsatzes vom Sicherheitstrupp angeschlossen werden und ist sofort nach dem Entlüften einsatzbereit. In einer Notsituation kann der Sicherheitstrupp zum verunglückten Atemschutztrupp vordringen, ohne sich um das Schlauchmanagement oder das Nachführen der Schlauchleitung kümmern zu müssen. Der Sicherheitstrupp kann sich vollkommen auf die Rettung konzentrieren sowie schnell und effektiv Hilfe leisten.



Schnelles und effektives Vorgehen



TACBAG auf DLK-Halterung mit Aufrollfunktion

HUBRETTUNGSFAHRZEUG

.....

Oftmals ist eine Brandbekämpfung oder das Absuchen von Brandräumen über ein Hubrettungsfahrzeug einsatztaktisch sinnvoll und bietet Vorteile.

Die **TACBAG** kann direkt am Leiterkorb angeschlagen werden und ist nach dem Ankuppeln sofort einsatzbereit. Der Trupp kann sich entscheiden, ob die **TACBAG** in die Brandwohnung mitgeführt wird oder am Leiterkorb verbleibt. Die gesamte Schlauchleitung befindet sich außerhalb des Rettungskorbes, sodass dieser für die Menschenrettung frei bleibt und den vorgehenden Trupp nicht einschränkt. Beim Vorgehen kann die benötigte Schlauchleitung einfach abgezogen und nachgeführt werden.



Alternativsystem zum Schnellangriff

EINRICHTUNG ZUR SCHNELLEN WASSERABGABE

Die **TACBAG** spart in Kombination mit einer „Einrichtung zur schnellen Wasserabgabe“ Platz und Gewicht ein, bietet aber alle Vorteile einer Schnellangriffshaspel. Im Fahrzeug gelagert kann das System **TACBAG** mit Wasser gefüllt und die benötigte Schlauchleitung abgezogen werden, analog zum Vorgehen mit dem Schnellangriff. Sollte im weiteren Einsatzgeschehen die **TACBAG** anderweitig eingesetzt werden, so kann sie einfach entnommen werden und steht für weitere Einsatzzwecke zur Verfügung. Nach dem Einsatz kann die **TACBAG** mittels Druckluft ausgeblasen und mit Hilfe der Aufrollbox einfach wieder aufgewickelt werden.



Alternativsystem zum Schnellangriff

VEGETATIONSBRANDBEKÄMPFUNG

Bei Vegetationsbränden zählt jede Sekunde: Das Feuer breitet sich rasant aus und gefährdet Menschen, Einsatzkräfte und Natur. Die DLK-Halterung für **TACBAG** kann bei entsprechender Frontaufnahme gezielt für die Vegetationsbrandbekämpfung eingesetzt werden. Die Trageplatte ermöglicht dabei einen schnellen und sicheren Einsatz der **TACBAG**.

Die Frontlagerung macht **TACBAG** in unterschiedlichsten Szenarien flexibel nutzbar. Das Ab- und Aufrollen der Schlauchleitung erfolgt schnell und unkompliziert, während der Maschinist den vorgehenden Trupp jederzeit im Blick behält (Pump and Roll). Gleichzeitig ermöglicht das System ein flexibles Vorgehen in alle Richtungen, wobei nur die tatsächlich benötigte Schlauchlänge abgezogen wird. Ein Durchhängen der Schlauchleitung wird vermieden und damit das Verhaken beim Vorgehen deutlich reduziert.



TACBAG 26 - BASIC

.....

Durch die kleine Baugröße ist die **TACBAG 26 – Basic** besonders handlich und kann im Innenangriff, für den Sicherheitstrupp oder am Hubrettungsfahrzeug eingesetzt werden.



TACBAG 31 – ALLROUNDER

.....

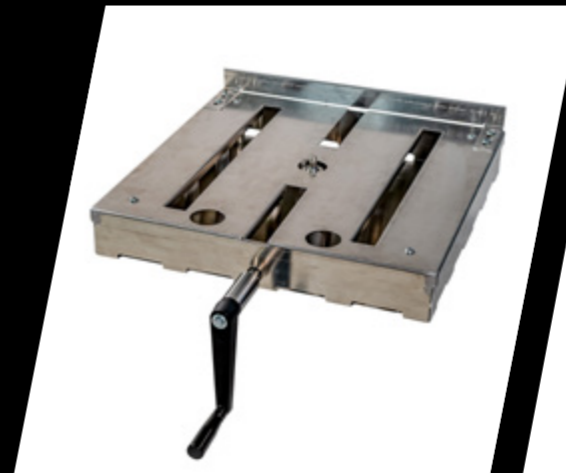
Die **TACBAG 31 – Allrounder** hat eine Leitungslänge von 31 m, sodass die gleiche Eindringtiefe wie mit zwei C-Leitungen erreicht wird. Des Weiteren kann die **TACBAG 31 – Allrounder** in wenigen Sekunden am Hubrettungsfahrzeug angeschlagen werden oder dient den Vorgehenden Trupps bei der schnellen Menschenrettung im Innenangriff.



TACBAG 36 – INDUSTRY

.....

Die **TACBAG 36 – Industry** wurde speziell für Objekte mit längeren Brandabschnitten konstruiert. Durch die größere Bauform und eine Angriffsleitung mit 36 m ist sie besonders für Einsätze in industriellen Anlagen, bzw. für die Schiffs- und/ oder Flugzeugbrandbekämpfung vorgesehen.



AUFROLLBOX

.....

Fahrzeughalterung mit integriertem Aufrollsystem. Zum sicheren Transport der **TACBAG** haben wir eine Fahrzeughalterung mit integriertem Aufrollsystem entwickelt. Die **TACBAG** kann im Fahrzeug verbleiben und die benötigte Schlauchleitung abgezogen werden. Nach dem Einsatz wird die **TACBAG** mittels einer Handkurbel aufgerollt, ohne dass die Tasche geöffnet werden muss. Kommt die **TACBAG** bei weiteren Szenarien, wie beispielsweise am Hubrettungsfahrzeug oder im Innenangriff, zum Einsatz, kann sie einfach entnommen werden.



DLK-HALTERUNG

.....

Trageplatte für **TACBAG** zum Aufstecken in Multifunktionsaufnahme am Rettungskorb. Die Trageplatte ermöglicht einen schnellen und sicheren Einsatz der **TACBAG**. In der Trageplatte ist ein Ab- und Aufrollsystem integriert. Die Schlauchleitung kann von der **TACBAG**, welche auf der Trageplatte gelagert ist, abgezogen und im Anschluss wieder mittels Handkurbel aufgewickelt werden.



DREHBARE KUPPLUNG

.....

Zum Anschließen an Festkupplungen (z.B. am DLK-Korb) können drehbare Kupplungen vormontiert werden.



www.tacbag.de | tacbag@stolz-aufrolltechnik.de

TECHNISCHE DATEN

TACBAG	Basic	Allrounder	Industry
Breite in mm	570 × 570	570 × 570	570 × 570
Höhe in mm	340	380	420
Gewicht in kg	22,5	25,0	27,5
Leitungslänge auf Haspel in m	23,5	28,5	33,5
Leitungslänge Kurzschlauch in m	2,5	2,5	2,5
Leitungslänge gesamt in m	26,0	31,0	36,0
Durchfluss in l/min (Ausgangsdruck 8 bar)*	290	265	245
Typ	DIN EN formstabil		
Zulassung	DIN EN1947-II-B-5		
Anschluss	C-Storz Kupplung		
Durchmesser	D 27		

*Ermittlung der Durchflussmenge ohne Strahlrohr.

www.tacbag.de/produkte



Aufroller nach Maß von der Stange

INNOVATION PUR – „MADE IN GERMANY“

.....

TACBAG ist eine Marke der **STOLZ** Aufrolltechnik GmbH. **STOLZ** ist ein dynamisches Unternehmen und einer der wenigen Spezialisten in Deutschland für Entwicklung, Konstruktion und Produktion intelligenter Aufrolltechnik. Als erfahrener Hersteller stehen wir für hohe Fertigungstiefe, zuverlässige Prozesse und höchste Qualität „Made in Germany“. Darüber hinaus entwickeln und realisieren wir kundenspezifische Sonderlösungen, die individuell auf die jeweiligen Anforderungen abgestimmt sind.

Die Anwendungsmöglichkeiten der Aufroller von **STOLZ** sind nahezu unbegrenzt. Unterschiedlichste Schlauchtypen, Durchmesser, Medien, Antriebstechniken und Ausführungen haben allerdings eines gemeinsam – sie eröffnen neue Chancen in den unterschiedlichsten Branchen. **TACBAG** ist ein Beispiel unserer Innovationskraft – aus einer Spezialentwicklung wurde ein revolutionäres Serien-Produkt.

www.stolz-aufrolltechnik.de | info@stolz-aufrolltechnik.de



 **TACBAG**

STOLZ 
Aufrolltechnik

STOLZ Aufrolltechnik GmbH

Im Branden 33
D-88634 Herdwangen
Germany

Telefon: +49 (0) 75 57 – 820 610

Internet: www.stolz-aufrolltechnik.de | www.tacbag.de

E-Mail: tacbag@stolz-aufrolltechnik.de